

Hauts-de-France, Oise
Cuise-la-Motte
la Motte
chemin rural, dit du Moulin

Ancien moulin à huile Fréminet

Références du dossier

Numéro de dossier : IA60001038
Date de l'enquête initiale : 1985
Date(s) de rédaction : 1998
Cadre de l'étude : patrimoine industriel arrondissement de Compiègne
Degré d'étude : étudié

Désignation

Dénomination : moulin à huile
Appellation : Moulin Fréminet
Parties constituantes non étudiées : remise, bâtiment d'eau, atelier de fabrication, logement, écurie

Compléments de localisation

Milieu d'implantation : isolé
Réseau hydrographique : le ru de Vandy
Références cadastrales : 1982. AC 55, 56

Historique

Moulin à huile construit probablement au 18e siècle. Il est exploité à la fin du 19e siècle par Lepère, puis par Fréminet. Son activité est arrêtée en 1939, avant d'être relancée pendant la guerre, pour cesser définitivement en 1950. Roue hydraulique verticale en place, ainsi qu'une batterie de 5 pilons de bois, à cames métalliques utilisés pour l'oeillette, faine, noix et noisettes. Matériel de nettoyage (tarare), de pressage (presse A. Toulet d'Albert) et de découpe en place.

Période(s) principale(s) : 18e siècle, 19e siècle

Personne(s) liée(s) à l'histoire de l'oeuvre : Lepère (propriétaire, attribution par source), Fréminet (propriétaire, attribution par source)

Description

L'ensemble des bâtiments sont en pierre de taille de moyen appareil. La remise est couverte de tuile plate. Le bâtiment d'eau, ou cage du moulin, est couvert d'un appentis en tôle ondulée. L'atelier de fabrication, à un étage de comble, avec pignons découverts à redents, comporte une toiture en tuile mécanique. Le logement est doté également de pignons découverts à redents avec couverture en ardoise, tout comme les écuries, couvertes en tuile mécanique.

Éléments descriptifs

Matériau(x) du gros-oeuvre, mise en oeuvre et revêtement : pierre de taille ; moyen appareil

Matériau(x) de couverture : tuile plate, tuile mécanique, ardoise

Étage(s) ou vaisseau(x) : en rez-de-chaussée, étage de comble

Type(s) de couverture : toit à longs pans ; appentis ; pignon découvert

Énergies : énergie hydraulique ; produite sur place ; roue hydraulique verticale

Typologies et état de conservation

État de conservation : établissement industriel désaffecté

Statut, intérêt et protection

Au moment de l'enquête, l'atelier de fabrication conservait l'ensemble des machines anciennes servant à la fabrication de l'huile.

Intérêt de l'œuvre : à signaler

Éléments remarquables : atelier de fabrication

Statut de la propriété : propriété privée

Références documentaires

Documents d'archive

- **7 Sp 235. Cours d'eau et usines. Moulins hydrauliques et usines de Cuise-la-Motte (an X-1936).**
AD Oise. Série S ; 7 Sp 235. Cours d'eau et usines. Moulins hydrauliques et usines de Cuise-la-Motte (an X-1936).

Bibliographie

- DUFURNIER, Benoît. **A propos des moulins à huile de la vallée de l'Automne et du ru de Vandy.**
Quadrilobe, 2009, n° 3.
p. 183-192

Illustrations



Vue générale.
Phot. Benoît Dufournier
IVR22_19946001338Z



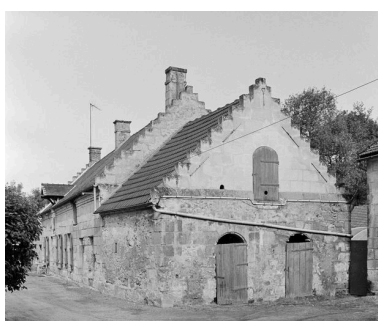
Atelier de fabrication et logement.
Phot. Olivier Coquelle
IVR22_19946000896V



Élévation antérieure du logement.
Phot. Benoît Dufournier
IVR22_19946001335Z



Remise.
Phot. Benoît Dufournier
IVR22_19946001334Z



Ecurie.
Phot. Benoît Dufournier
IVR22_19946001330Z



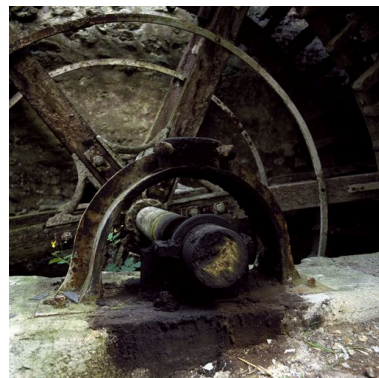
Bâtiment d'eau.
Phot. Olivier Coquelle
IVR22_19946001200XA



Le bassin de retenue.
Phot. Olivier Coquelle
IVR22_19946001201XA



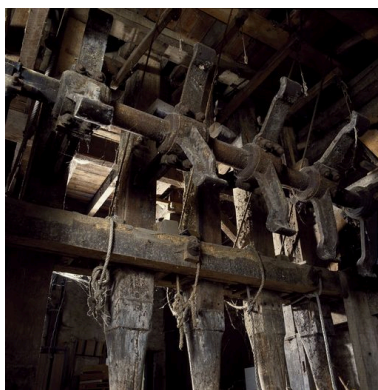
Vanne de décharge.
Phot. Benoît Dufournier
IVR22_19946001336Z



Roue hydraulique verticale.
Phot. Olivier Coquelle
IVR22_19946000940XA



Roue hydraulique verticale.
Phot. Olivier Coquelle
IVR22_19946000943XA



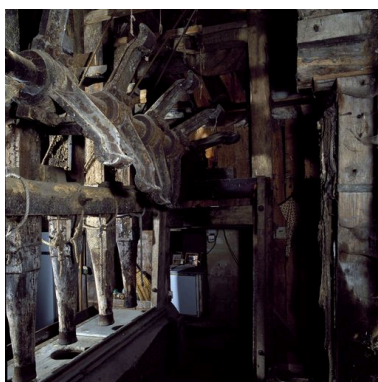
Détail du palier de
la roue hydraulique.
Phot. Olivier Coquelle
IVR22_19946000934XA



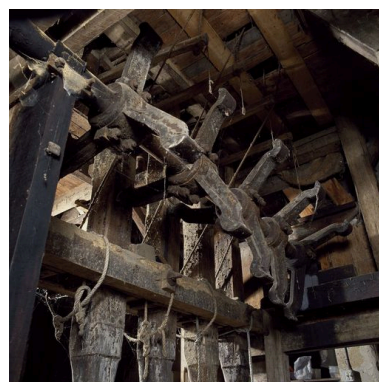
Système élévatoire.
Phot. Olivier Coquelle
IVR22_19946000915X



Bocard.
Phot. Olivier Coquelle
IVR22_19946001086XA



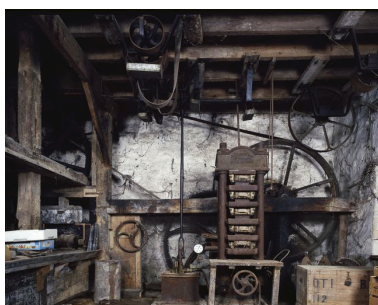
Le bocard.
Phot. Olivier Coquelle
IVR22_19946000942XA



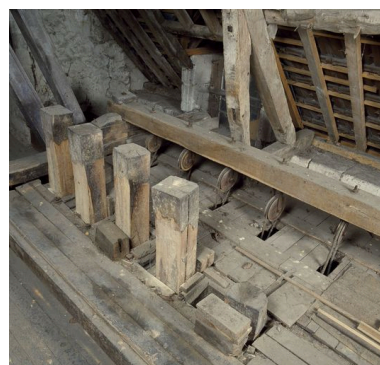
Le bocard et les lèves.
Phot. Olivier Coquelle
IVR22_19946000933XA



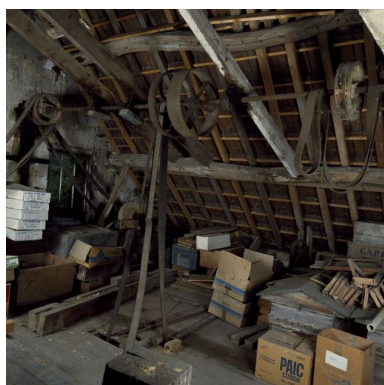
Presse hydraulique
Toulet et transmissions.
Phot. Olivier Coquelle
IVR22_19946000938XA



Presse hydraulique
Toulet et transmissions.
Phot. Olivier Coquelle
IVR22_19946001196VA



Détail des battors (en comble).
Phot. Olivier Coquelle
IVR22_19946001197XA



Système des courroies.
Phot. Olivier Coquelle
IVR22_19946001198XA



Courroies de transmission, en comble.
Phot. Olivier Coquelle
IVR22_19946000903X



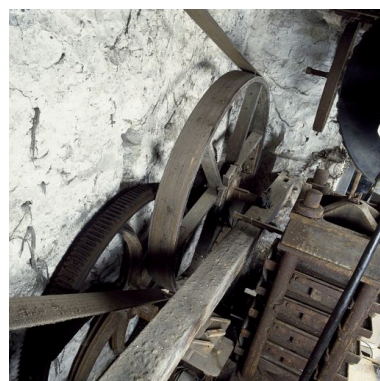
Transmissions (courroie).
Phot. Olivier Coquelle
IVR22_19946000914X



Elévateur à godets.
Phot. Olivier Coquelle
IVR22_19946000897X



Détail des lèves des battors.
Phot. Olivier Coquelle
IVR22_19946000898X



Détail des roues de transmission.
Phot. Olivier Coquelle
IVR22_19946000941XA

Dossiers liés

Dossiers de synthèse :

Le patrimoine industriel de l'arrondissement de Compiègne - dossier de présentation (IA60001168)

Oeuvre(s) contenue(s) :

Auteur(s) du dossier : Benoît Dufournier, Hélène Colzy-Frichet

Copyright(s) : (c) Région Hauts-de-France - Inventaire général



Vue générale.

IVR22_19946001338Z

Auteur de l'illustration : Benoît Dufournier

(c) Région Hauts-de-France - Inventaire général

reproduction soumise à autorisation du titulaire des droits d'exploitation



Atelier de fabrication et logement.

IVR22_19946000896V

Auteur de l'illustration : Olivier Coquelle

(c) Région Hauts-de-France - Inventaire général

reproduction soumise à autorisation du titulaire des droits d'exploitation



Elévation antérieure du logement.

IVR22_19946001335Z

Auteur de l'illustration : Benoît Dufournier

(c) Région Hauts-de-France - Inventaire général

reproduction soumise à autorisation du titulaire des droits d'exploitation



Remise.

IVR22_19946001334Z

Auteur de l'illustration : Benoît Dufournier

(c) Région Hauts-de-France - Inventaire général

reproduction soumise à autorisation du titulaire des droits d'exploitation



Ecurie.

IVR22_19946001330Z

Auteur de l'illustration : Benoît Dufournier

(c) Région Hauts-de-France - Inventaire général

reproduction soumise à autorisation du titulaire des droits d'exploitation



Bâtiment d'eau.

IVR22_19946001200XA

Auteur de l'illustration : Olivier Coquelle

(c) Région Hauts-de-France - Inventaire général

reproduction soumise à autorisation du titulaire des droits d'exploitation



Le bassin de retenue.

IVR22_19946001201XA

Auteur de l'illustration : Olivier Coquelle

(c) Région Hauts-de-France - Inventaire général

reproduction soumise à autorisation du titulaire des droits d'exploitation



Vanne de décharge.

IVR22_19946001336Z

Auteur de l'illustration : Benoît Dufournier

(c) Région Hauts-de-France - Inventaire général

reproduction soumise à autorisation du titulaire des droits d'exploitation



Roue hydraulique verticale.

IVR22_19946000940XA

Auteur de l'illustration : Olivier Coquelle

(c) Région Hauts-de-France - Inventaire général

reproduction soumise à autorisation du titulaire des droits d'exploitation



Roue hydraulique verticale.

IVR22_19946000943XA

Auteur de l'illustration : Olivier Coquelle

(c) Région Hauts-de-France - Inventaire général

reproduction soumise à autorisation du titulaire des droits d'exploitation



Détail du palier de la roue hydraulique.

IVR22_19946000934XA

Auteur de l'illustration : Olivier Coquelle

(c) Région Hauts-de-France - Inventaire général

reproduction soumise à autorisation du titulaire des droits d'exploitation



Système élévatoire.

IVR22_19946000915X

Auteur de l'illustration : Olivier Coquelle

(c) Région Hauts-de-France - Inventaire général

reproduction soumise à autorisation du titulaire des droits d'exploitation



Bocard.

IVR22_19946001086XA

Auteur de l'illustration : Olivier Coquelle

(c) Région Hauts-de-France - Inventaire général

reproduction soumise à autorisation du titulaire des droits d'exploitation



Le bocard.

IVR22_19946000942XA

Auteur de l'illustration : Olivier Coquelle

(c) Région Hauts-de-France - Inventaire général

reproduction soumise à autorisation du titulaire des droits d'exploitation



Le bocard et les lèves.

IVR22_19946000933XA

Auteur de l'illustration : Olivier Coquelle

(c) Région Hauts-de-France - Inventaire général

reproduction soumise à autorisation du titulaire des droits d'exploitation



Presse hydraulique Toulet et transmissions.

IVR22_19946000938XA

Auteur de l'illustration : Olivier Coquelle

(c) Région Hauts-de-France - Inventaire général

reproduction soumise à autorisation du titulaire des droits d'exploitation



Presse hydraulique Toulet et transmissions.

IVR22_19946001196VA

Auteur de l'illustration : Olivier Coquelle

(c) Région Hauts-de-France - Inventaire général

reproduction soumise à autorisation du titulaire des droits d'exploitation



Détail des battoirs (en comble).

IVR22_19946001197XA

Auteur de l'illustration : Olivier Coquelle

(c) Région Hauts-de-France - Inventaire général

reproduction soumise à autorisation du titulaire des droits d'exploitation



Système des courroies.

IVR22_19946001198XA

Auteur de l'illustration : Olivier Coquelle

(c) Région Hauts-de-France - Inventaire général

reproduction soumise à autorisation du titulaire des droits d'exploitation



Courroies de transmission, en comble.

IVR22_19946000903X

Auteur de l'illustration : Olivier Coquelle

(c) Région Hauts-de-France - Inventaire général

reproduction soumise à autorisation du titulaire des droits d'exploitation



Transmissions (courroie).

IVR22_19946000914X

Auteur de l'illustration : Olivier Coquelle

(c) Région Hauts-de-France - Inventaire général

reproduction soumise à autorisation du titulaire des droits d'exploitation



Elévateur à godets.

IVR22_19946000897X

Auteur de l'illustration : Olivier Coquelle

(c) Région Hauts-de-France - Inventaire général

reproduction soumise à autorisation du titulaire des droits d'exploitation



Détail des lèves des battoirs.

IVR22_19946000898X

Auteur de l'illustration : Olivier Coquelle

(c) Région Hauts-de-France - Inventaire général

reproduction soumise à autorisation du titulaire des droits d'exploitation



Détail des roues de transmission.

IVR22_19946000941XA

Auteur de l'illustration : Olivier Coquelle

(c) Région Hauts-de-France - Inventaire général

reproduction soumise à autorisation du titulaire des droits d'exploitation