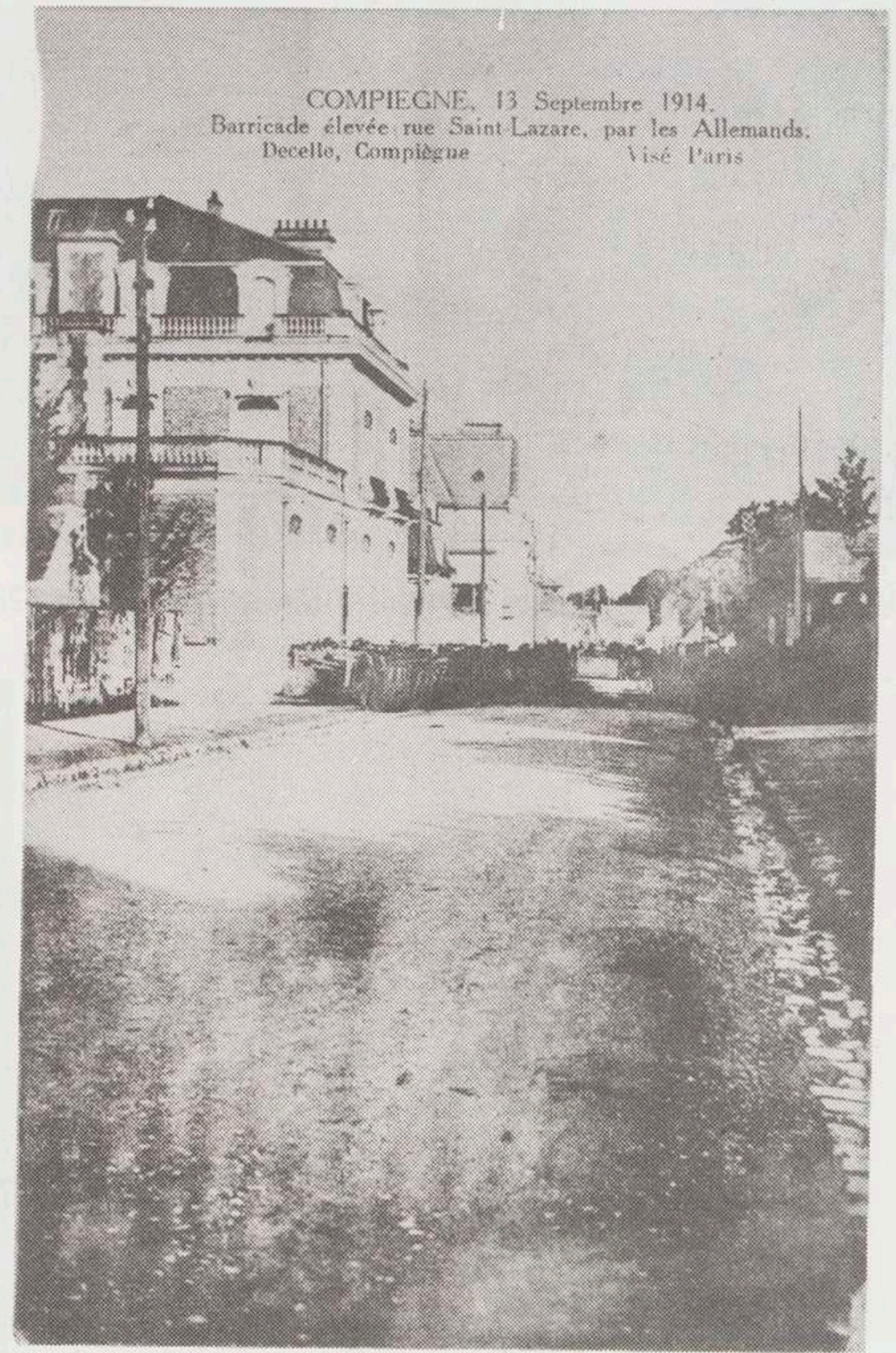


# Les armées à Compiègne pendant la guerre 1914-1918

Objet de collection de plus en plus populaire, la carte postale ancienne constitue une mine pour les historiens et un merveilleux moyen d'illustrer la Belle Epoque ou la période de la grande guerre. Parmi les très nombreux clichés pris à Compiègne, alors ville du front, nous avons choisi, plutôt que les destructions dues aux bombardements, l'évocation des aspects humains de la guerre : troupes françaises, troupes coloniales et étrangères, blessés ou réfugiés. La carte postale était aussi un instrument de propagande, avec des légendes bilingues pour les alliés, en allemand chez l'adversaire ; elle nous montre les effets de la guerre, utilise volontiers l'allégorie patriotique, fixant pour la postérité des images glorieuses ou douloureuses, le plus souvent émouvantes. La rédaction remercie nos amis sociétaires Etienne La Mesta et Georges Chaudron qui ont bien voulu nous faire bénéficier de leurs richesses.



COMPIEGNE, 13 Septembre 1914.  
Barricade élevée rue Saint-Lazare, par les Allemands.  
Decello, Compiègne Visé Paris

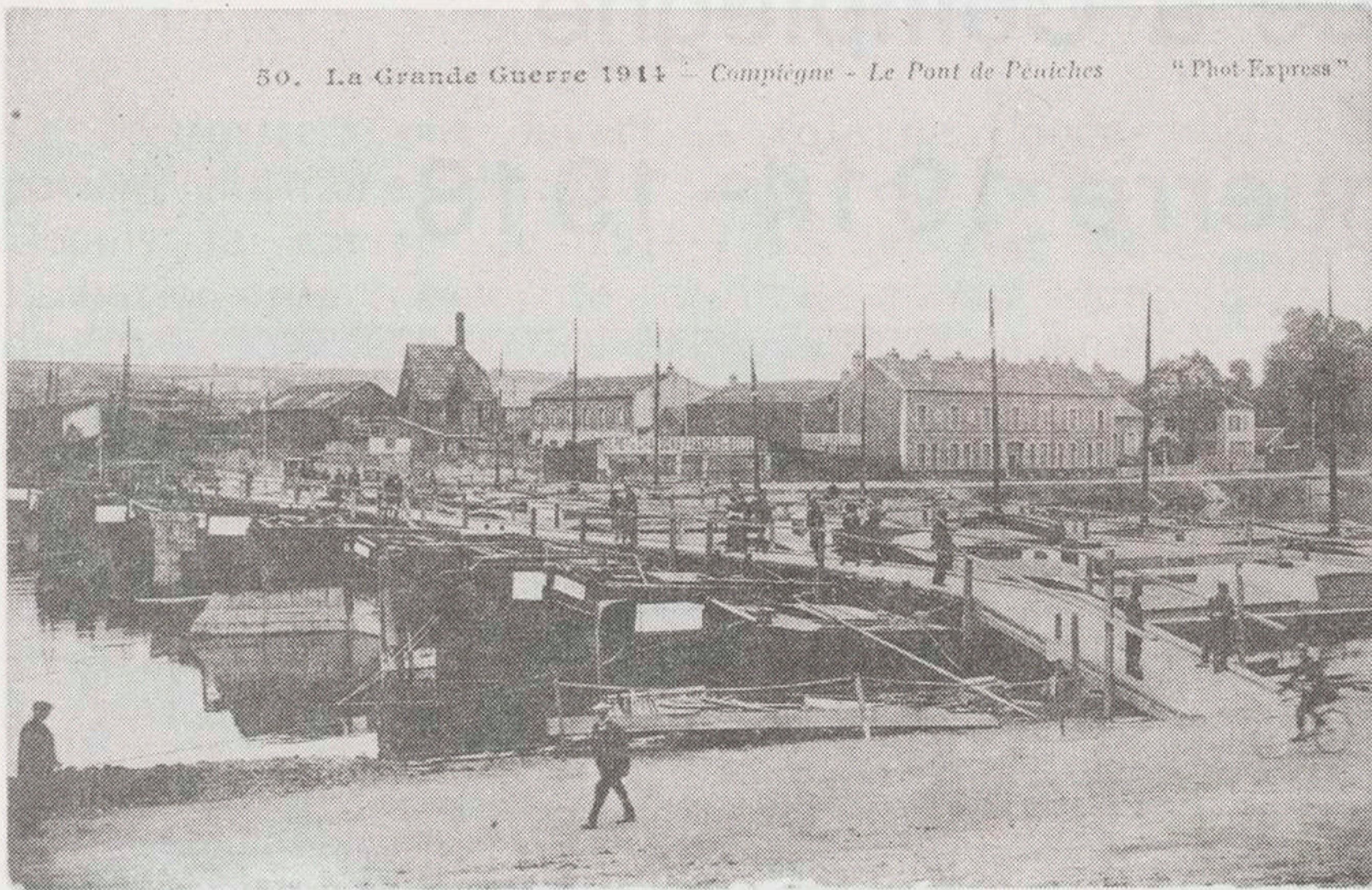
COMPIEGNE, 13 septembre 1914.  
Barricade élevée rue Saint-Lazare, par les Allemands.



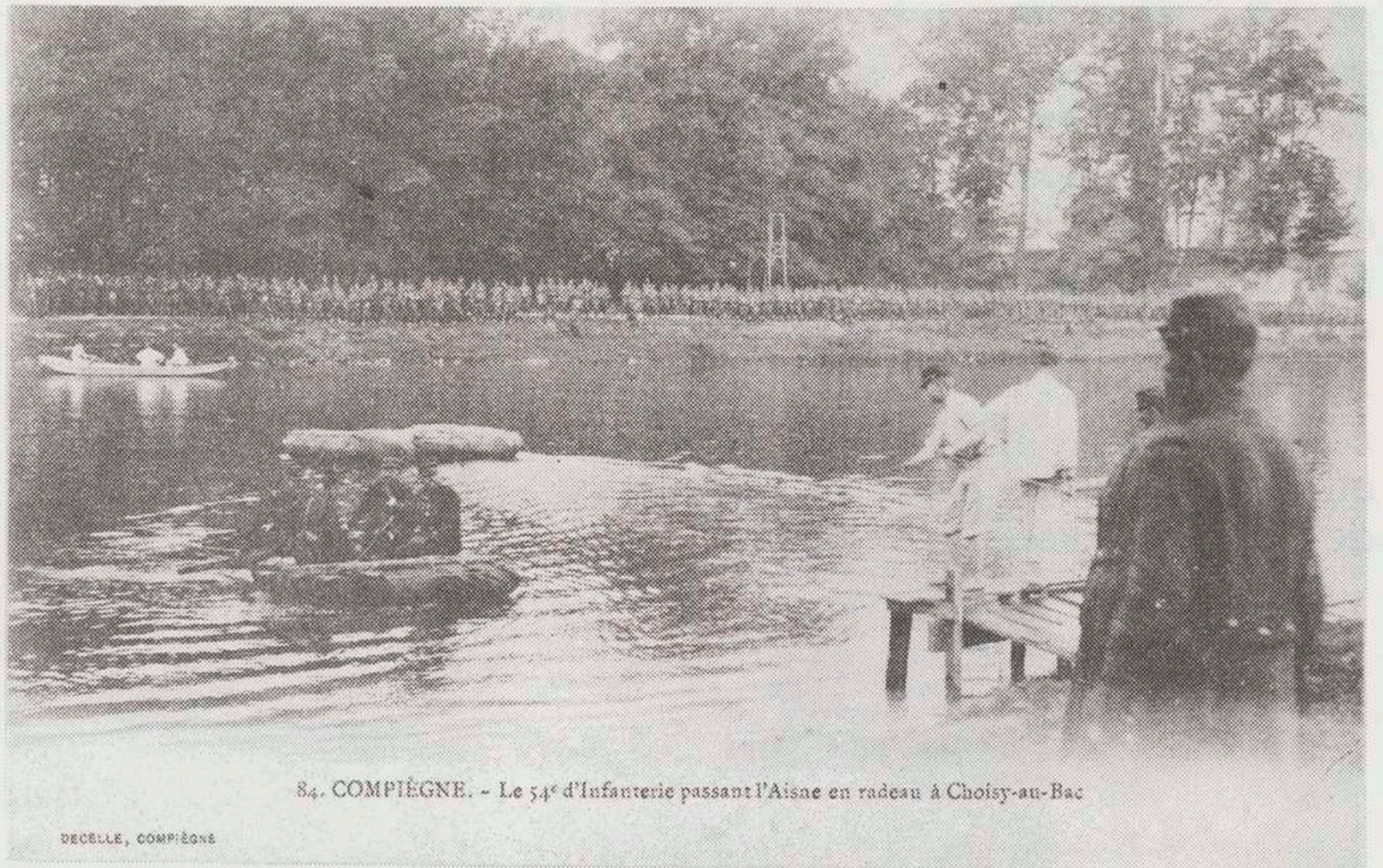
1914... Un grand fait d'armes : L'exploit héroïque de la batterie "L" de l'artillerie montée royale, près de Compiègne

1914... A great feat of Arms : The heroic exploit of "L" battery royal horse artillery near Compiègne

1914... Un grand fait d'armes :  
L'exploit héroïque de la batterie  
"L" de l'artillerie montée royale,  
près de Compiègne.



La Grande Guerre 1914 : Compiègne - Le Pont de péniches.



COMPIEGNE : Le 54<sup>e</sup> d'Infanterie passant l'Aisne à Choisy-au-Bac.



COMPIEGNE - Pont de bateaux construit par le Génie Français.



114. Guerre de 1914-15 — COMPIÈGNE - Artillerie Anglaise traversant la Ville  
1914-15 War — English Artillery going through the town — L.H. Paris

Guerre 1914-1915 - COMPIEGNE - Artillerie Anglaise traversant la Ville.



La Grande Guerre 1914 — Réfugiés du Nord traversant Compiègne

Phot-Express

La Grande Guerre 1914 - Réfugiés du Nord traversant Compiègne



La Guerre 1914 — 24<sup>e</sup> Série - N° 191 — SUR LE FRONT  
RIBECOURT — Spahis Marocains en reconnaissance

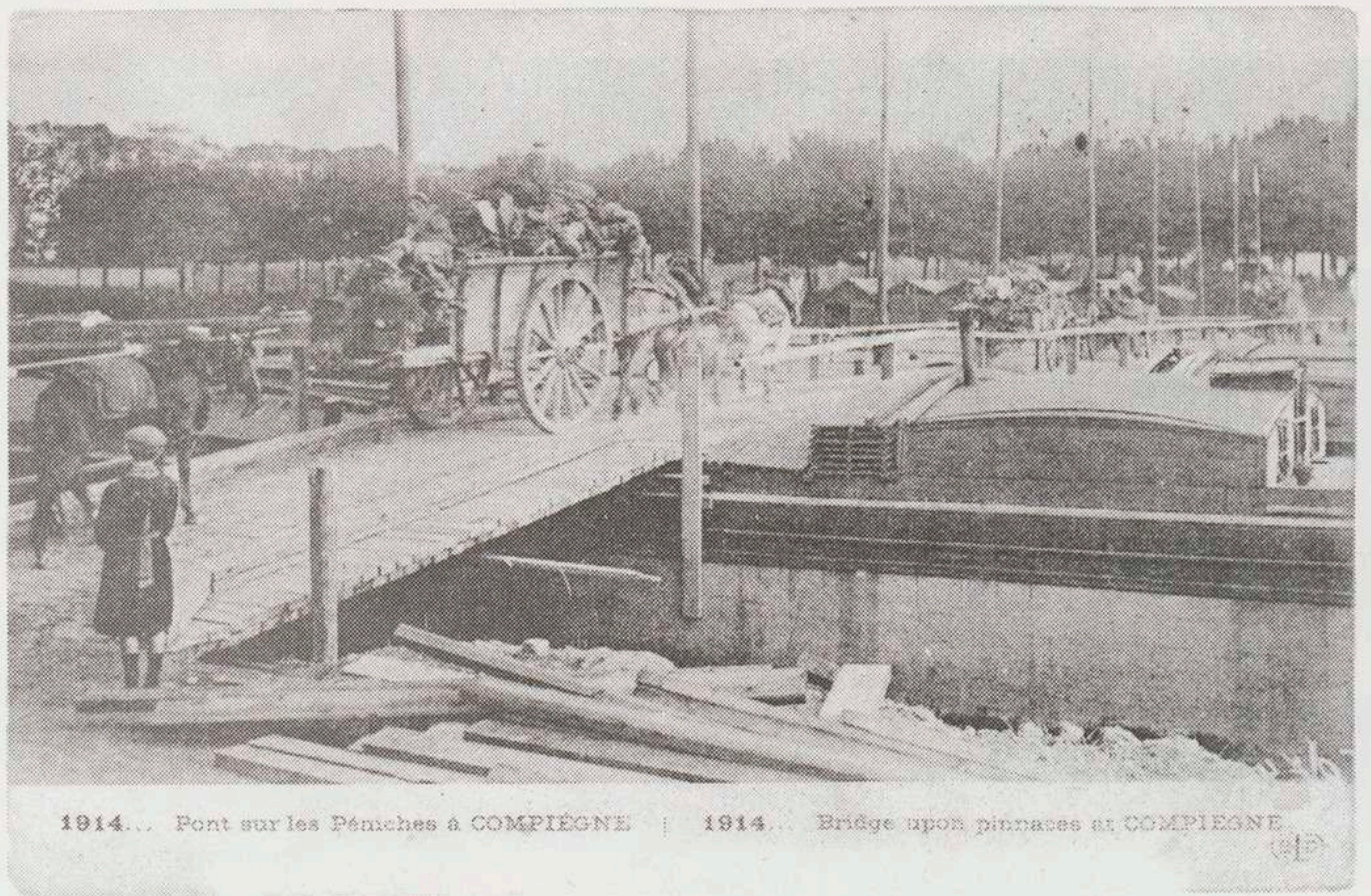
Édition historique de l'amicable Photographie Protat, 15, rue Lafayette, Toulouse

La Guerre 1914 - 24<sup>e</sup> Série N° 191 - SUR LE FRONT -  
RIBECOURT - Spahis Marocains en reconnaissance.



196. La Grande Guerre 1914-15 — L'arrivée d'un convoi de blessés à la Gare de COMPIÈGNE A. R.

L'Arrivée d'un convoi de blessés à la gare de Compiègne.



1914... Pont sur les Péniches à COMPIÈGNE | 1914... Bridge upon pinnaces at COMPIÈGNE

1914... Pont sur les péniches à COMPIÈGNE



J. C. Paris  
56. LA GUERRE de 1914 — Les Zouaves campés à Compiègne. La popote — Camping of Zouaves at Compiègne

La Guerre de 1914 - Les Zouaves campés à Compiègne. La popote.  
Camping of Zouaves at Compiègne.